

Desde 1981

25  
años





ASOCIACION MUTUAL MERCANTIL ARGENTINA (AMMA)

Matrícula Córdoba INAES nro. 335

Fundada en Villa María el 9 de setiembre de 1981

Sede Central: Lisandro de la Torre 72, Villa María, Provincia de Córdoba

Empresa social de servicios múltiples,  
con jurisdicción estatutaria en todo el territorio de la República Argentina

Promotora de la Obra Social de los Trabajadores Asociados a la Asociación Mutual Mercantil Argentina  
(OSTAMMA, RNOS 0-0270/9)

Impulsora de la filial Villa María del Banco Credicoop Cooperativo Limitado.

Cofundadora del Centro de Investigaciones de la Economía Social (CIESO)  
y de la asociación civil SOCIEDAD MERCANTIL CORDOBESA (SOMECOR).

Idea y realización:  
Juan José BERNAUS, Héctor Oscar BERNAUS

Desde 1981

**25**  
años

*De obras colectivas,  
solidarias y democráticas*



*Con todos, con los mejores servicios y para toda la vida*



## ¿QUE ES AMMA?

→ CON TODOS, CON LOS MEJORES SERVICIOS Y PARA TODA LA FAMILIA

La Asociación Mutual Mercantil Argentina, mucho más conocida por sus siglas AMMA, es una empresa social de servicios múltiples.

Nació en Villa María, para responder a las necesidades básicas de los empleados de comercio, el 9 de setiembre de 1981.

Hoy, más de 50.000 personas que viven en el territorio cordobés y en ciudades de las provincias de Buenos Aires, Santa Fe, San Luis, Entre Ríos, Mendoza y en la Capital Federal, eligen los servicios de AMMA

La mutual, matriculada con el número 335 en el Instituto Nacional de Asociativismo y Economía Social (INAES), brinda muchas prestaciones sociales. Entre ellas:

- Salud
- Farmacias
- Educación
- Ayuda Económica
- Subsidios
- Turismo
- Recreación y Deportes



## ESTRUCTURA INSTITUCIONAL

AMMA es una institución social que abre sus brazos a toda la población.

Se organiza jurisdiccionalmente a través de sus Delegaciones descentralizadas que funcionan en Villa María, Córdoba, Río Cuarto y San Francisco, en la provincia de Córdoba; Capital Federal; General San Martín, en Mendoza y Paraná, en Entre Ríos. Conectadas con esas Delegaciones, las Agencias abiertas en las principales ciudades y pueblos de Córdoba, Santa Fe y San Luis, brindan atención personalizada a sus asociados y sus familias.

En cada una de las Delegaciones, las Comisiones de Asociados canalizan la participación de los mismos, en su condición de activos y adherentes, ejerciendo el control de los servicios que se otorgan. Además, promueven la mejora y ampliación de las prestaciones que asegura la mutual.

El cuerpo orgánico de AMMA se integra con el Consejo Directivo, la Junta Fiscalizadora y la Comisión de Adherentes. Sus miembros deliberan una vez por mes y rinden cuentas anualmente en las asambleas ordinarias y extraordinarias, a los delegados de los asociados, electos en cada Delegación, según la proporción afiliatoria de cada una.



## ORGANIGRAMA ACTUAL

### Consejo Directivo

Presidente:  
MIGUEL ANGEL OLAVIAGA

Secretario:  
DANIEL MARCELINO SOTTO

Tesorero:  
JORGE CARLOS RAMON RACCA

Vocales Titulares:  
NORA HILDA LANDART  
HECTOR OSCAR BERNAUS  
NILDA LUISA MANA  
IVEN ALFREDO JOSE GILETTA

### Junta Fiscalizadora

Titulares:  
DOMINGO HIPOLITO GUTIERREZ  
HUGO JUAN EUSEBIO  
LUCAS ALBERTO SANZ

Suplentes:  
ANDREA ELISA ARBOL,  
ARMANDO ALCIDES GELE  
ERNESTO TRAVERSA

### Comisión de Asociados Adherentes

JOSÉ ARANCIBIO ARGARATE  
LUIS FERNANDO BASSI  
JORGE ALBERTO DAHER





## PLAN MEDICO ASISTENCIAL



→ UNICO, INTEGRAL, OPORTUNO Y DE ASEGURADO ACCESO

El Plan de Asistencia de Salud que reciben los afiliados a las obras sociales OSTAMMA y AMMA/OSPIF y al prepago mutual, por intermedio de la red propia y contratada de profesionales e instituciones de AMMA, contempla la totalidad de las prestaciones médicas incluidas en las resoluciones emanadas del Ministerio de Salud y Ambiente de la Nación.

El Plan Médico Asistencial es único, integral, eficaz, oportuno y de asegurado acceso.

Los planes de salud de AMMA se asientan en el menú de prestaciones que establece el Programa Médico Obligatorio (PMO).

El Plan Médico Asistencial de AMMA brinda a sus beneficiarios, reconocidos médicos de familia, quienes llevan un control y seguimiento personalizado de cada uno de los miembros de la familia afiliada, en centros propios de atención.

A este equipo de destacables profesionales de la salud se suman complejos centros de diagnóstico por imágenes y análisis bioquímicos y una vasta cartilla de clínicas y sanatorios, a lo largo y ancho de toda la provincia de Córdoba, Capital Federal, Mendoza, Entre Ríos, Santa Fe y San Luis.

Se articula por niveles de complejidad creciente, estructurado en:

Un primer nivel constituido por profesionales médicos generalistas, clínicos, pediatras y gineco-obstetras y servicios de diagnóstico por imágenes, adecuadamente organizados para brindar atención de primer nivel ambulatorio

Un segundo nivel ambulatorio de atención médica brindada al paciente por especialistas, incluyendo las prácticas diagnósticas y terapéuticas.

Un segundo nivel de internación, correspondiente a la internación general de agudos.

Un tercer nivel de alta complejidad diagnóstica y terapéutica, ambulatoria y en internación

**Brinda a sus beneficiarios reconocidos médicos de familia, quienes llevan un control y seguimiento personalizado**

### FARMACIA

Una provisión farmacéutica directa, oportuna y sin barreras de ningún tipo, basada en los medicamentos genéricos, a través de una decena de farmacias propias y de establecimientos de terceros distribuidos por jurisdicción. La cobertura es del 40 por ciento en ambulatorios y del 100 por



ciento en internados, para aquellos medicamentos incluidos en el Vademécum.

Descuentos que cobran mayor repercusión con los beneficios adicionales que otorga a sus asociados las farmacias propias de AMMA.

La cobertura de medicamentos para patologías crónicas más frecuentes es de un 70%, según lo disponen las resoluciones 310 y 758 del Ministerio de Salud.

#### ODONTOLOGÍA

Una cobertura odontológica que contempla el Nomenclador Nacional, a través de las prestaciones brindadas por profesionales, agrupados en instituciones colegiadas o instalados en consultorios propios y/o independientes.

#### URGENCIAS Y EMERGENCIAS

Una atención de urgencia y emergencia en las instituciones y establecimientos asistenciales propios y contratados.

#### PRESTACIONES

Las prestaciones de segundo nivel en internación incluyen el 100 por ciento de todas las prestaciones clínicas, quirúrgicas y prácticas médicas diagnósticas y terapéuticas realizadas



ARGENTINA

durante el período de internación hasta el alta del paciente, incluyendo el 100 por ciento en medicamentos, material descartable, sustancias radioactivas y sustancias de contraste.

#### TRASPLANTES Y PRÁCTICAS DE ALTO COSTO

Está asegurada la cobertura de los pretrasplantes, trasplantes y prácticas de alto costo que requieran sus afiliados, según lo establece el Programa Médico Obligatorio.



## CINCO

### → PILARES

La cobertura de salud de la Asociación Mutual Mercantil Argentina se sustenta en



**OBRA SOCIAL DE LOS TRABAJADORES ASOCIADOS A LA ASOCIACIÓN MUTUAL MERCANTIL ARGENTINA**  
Código de traspaso: 0-0270/9



**OBRA SOCIAL DEL PERSONAL DE LA INDUSTRIA FIDEERA**  
Código de traspaso 1-0790-9



Matrícula INAE 335



**FARMACIAMUTUAL**



OSTAMMA

→ PARA TODOS LOS TRABAJADORES Y MONOTRIBUTISTAS

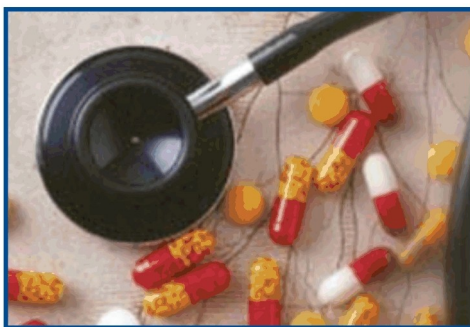
La Obra Social de los Trabajadores Asociados a la Asociación Mutual Mercantil Argentina (OSTAMMA) es el quinto y más reciente de los programas de salud.

El 20 de octubre de 2004, la Superintendencia de Servicios de Salud convirtió en realidad uno de los sueños fundacionales de AMMA, al habilitar por primera vez a una mutual del interior del país como agente de servicios de salud, adherida oficialmente a la Ley de Obras Sociales.

La larga experiencia de la mutual en el campo de la salud, consolidó en OSTAMMA un plan médico asistencial, que aspira a la promoción, mantenimiento y recuperación de la salud de todos sus afiliados.

La obra social de AMMA aspira ahora a ampliar su ámbito de actuación a las principales provincias de la República Argentina.

Los asociados a la mutual, residentes en las provincias de Buenos Aires, Capital Federal, San Luis, Mendoza, Entre Ríos y Santa Fe, están reclamando contar con una cobertura confiable de salud, en su condición de trabajadores en relación de dependencia y monotributistas.





## AMMA - OSPIF

→ DOS INSTITUCIONES PARA LA SALUD

En su vocación por asegurar la salud a sus asociados, AMMA firmó en diciembre de 1997 el convenio de reciprocidad de servicios con la Obra Social del Personal de la Industria Fideera (OSPIF), con sede central en Capital Federal.

Con ese respaldo contractual, la mutual halló la herramienta para interesar a los trabajadores en relación de dependencia, registrados en empresas y actividades privadas, y a los monotributistas en general.

AMMA encontró en OSPIF una institución ordenada y transparente, lo que garantizó, definitivamente, brindar un servicio sanitario accesible, universal y de comprobada calidad, a los afiliados a la obra social y asociados a la mutual.





## AMMA SALUD MUTUAL

EL PREPAGO DE AMMA ←

En octubre de 1994, AMMA abrió sus prestaciones médicas y asistenciales, también, a los pequeños y medianos empresarios del comercio, la industria y el campo, encuadrados como autónomos.

Con el objetivo de satisfacer las necesidades de esa amplia población que denunciaba una cobertura sanitaria precaria o nula, nació AMMA Salud, Medicina Mutual.

Además, con los Planes Joven y Estudiantil, se apunta a una población joven mayor de 18 y menor de 30 años, todavía sin familia constituida y sin cobertura de obra social.

Los afiliados a AMMA Salud Mutual acceden a una cobertura de salud íntegra y especial, con beneficios superiores en las prestaciones de óptica, para todas las edades, y en odontología.

Viajen donde viajen, por el país, disponen de la estupenda cobertura de Asistencia al Viajero.

Además, incorporados a AMMA Salud Mutual, los afiliados acceden a todos los servicios sociales que ofrece la mutual: turismo, educación, subsidios por nacimiento, casamiento y fallecimiento, farmacia mutual con doble descuento y muchos otros, no menos importantes.



## GENERICOS, EL NOMBRE DE LOS MEDICAMENTOS

DIEZ FARMACIAS PROPIAS EN LA PROVINCIA DE CÓRDOBA ←

AMMA sostiene que el medicamento es un bien social, necesario para la salud de la población en general. Por tal razón, dio origen en varias de sus Delegaciones a las Farmacias Mutuales.

Los precios de los remedios en este país son sustancialmente superiores en comparación con otros países sudamericanos y europeos. Hay casos en el que el mismo medicamento cuesta hasta un 600% más que en otras naciones.

A raíz de esa desigualdad, el objetivo de instalar farmacias propias, no es otro que el de abaratar el costo de los remedios para nuestros afiliados. En las farmacias mutuales fomentamos el uso de los medicamentos llamados genéricos, siempre y

cuando exista en el mercado la monodroga que reemplace al nombre de fantasía.

AMMA cuenta con un vademécum que incluye todas las monodrogas reconocidas por la Organización Mundial de la Salud, de acuerdo con la nueva Ley de medicamentos donde la prescripción por parte del profesional médico debe realizarse por monodroga.

Por su parte, AMMA también lanzó un plan único en lo referido a cobertura a los afiliados con tratamiento prolongado o permanente. El mismo consiste en ofrecerle al asociado una cobertura total de sus medicamentos prescritos.

### NUESTRAS

### → FARMACIAS



**Villa María**  
Lisandro de la Torre 142 - Tel: 0353-4520138

**Cosquín**  
Corrientes 635 - Tel: 03541-452099

**La Carlota**  
Sobremonte 370 - Tel: 0358-422347

**Bell Ville**  
Rivadavia 52 - Tel: 03534-419700

**Rio Cuarto**  
General Paz 737 - Tel: 0358-4630750

**Rio Tercero**  
Belisario Roldán 530 - Tel: 03571-431394

**Cruz del Eje**  
Maipú 397 - Tel: 03549 - 422933

**Córdoba**  
Santa Rosa 393 - Tel: 0351 - 4260462 / 64

**San Francisco**  
Sarmiento 227 - Tel: 03564-438479

**Almafuerte**  
Tucumán 131

## LA ATENCION PRIMARIA DE LA SALUD



### MEDICOS DE FAMILIA

→ CONSULTORIOS PROPIOS

El Sistema de Atención Primaria de Salud de AMMA nació en 1994, como respuesta a la necesidad elemental de abordar y tratar los malestares de los asociados, en la misma mutual y con un equipo de profesionales, dotados de sólida formación. Es, claramente, la columna vertebral del servicio de salud de la mutual.

Promueve el trabajo intenso e integrado de los médicos de familia, formados para atender y resolver el ochenta por ciento de las patologías humanas.

Además de los médicos generalistas, clínicos, ginecólogos y pediatras, el SAP de AMMA se retroalimenta con los especialistas en Cardiología, Traumatología, Oftalmología, Otorrinolaringología y con las otras disciplinas sanitarias, como los odontólogos, psicólogos, trabajadores sociales, bioquímicos, kinesiólogos y enfermeros.

El SAP de AMMA ya se extendió a las Delegaciones Villa María, Río Cuarto Córdoba, San Francisco y Capital Federal, a las Subdelegaciones Río Tercero y Bell Ville y a la Agencia Cruz del Eje.

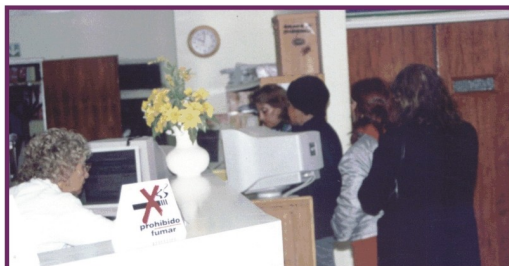
NUESTROS

→ CENTROS

### SAP AMMA VILLA MARIA

Santa Fe 1335 Tel. 0353-528131

Médicos generalistas Pediatras Ginecólogos  
Otras especialidades: Psicología Psiquiatría Neurología  
Psicopedagogía Kinesiología y Fisioterapia Nutrición  
Oftalmología Odontología Enfermería Laboratorio de análisis  
clínicos Asistencia Médica Domiciliaria y Farmacia mutual



### SAP AMMA VILLA NUEVA

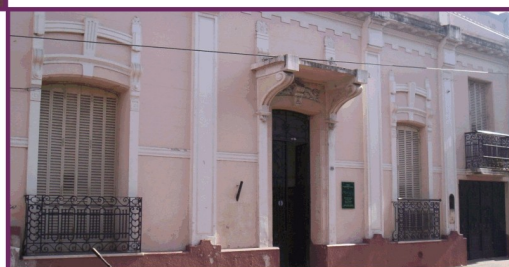
Buenos Aires 855 Tel. 0353- 4910712

Médicos generalistas  
Otras especialidades: Psicología Fonoaudiología Psiquiatría  
Dermatología Traumatología Odontología Laboratorio de  
análisis clínicos Radiología Asistencia Médica Domiciliaria

### SAP AMMA RIO CUARTO

General Paz 737 Tel. 0358-4651555

Médicos generalistas Pediatras Ginecólogos -  
Otras especialidades: Psicología Psiquiatría Neurología  
Psicopedagogía Kinesiología y Fisioterapia Nutrición  
Oftalmología Odontología Enfermería Laboratorio de análisis  
clínicos.  
Farmacia mutual



### SAP AMMA CÓRDOBA

Tucumán 26, locales 2 y 3 Tel.: 0351-4230096  
0810-444-2662

Médicos generalistas Pediatras Ginecólogos -  
Otras especialidades: Cardiología - Psicología Neurología  
Psicopedagogía Kinesiología y Fisioterapia Nutrición Oftalmología  
Odontología Enfermería - Laboratorio de análisis clínicos.  
Farmacia mutual



MAS CENTROS DE

→ ATENCION

**SAP AMMA BELL VILLE**

H.Yrigoyen 134 Tel. 03534-4199331/32

Médicos generalistas Pediatras Ginecólogos -  
Otras especialidades: Psicología Psiquiatría Neurología  
Psicopedagogía Kinesiología y Fisioterapia Nutrición  
Oftalmología - Odontología Enfermería Laboratorio de  
análisis clínicos.  
Farmacia mutual



**SAP AMMA SAN FRANCISCO**

Sarmiento 205 Tel. 03564-438479

Médicos generalistas Pediatras Ginecólogos -  
Otras especialidades: Psicología Psiquiatría Neurología  
Psicopedagogía Kinesiología y Fisioterapia Nutrición  
Oftalmología - Odontología Enfermería  
Laboratorio de análisis clínicos.  
Farmacia mutual

**SAP AMMA CRUZ DEL EJE**

Maipú 397 Tel. 03549 422933

Médico de familia

Farmacia mutual



**SAP AMMA RIO TERCERO**

Belisario Roldán 530 Tel. 03571 431394

Ginecología Psicología Psicopedagogía Fonoaudiología  
Psicomotricidad Alergia Odontología

Farmacia mutual

## SERVICIO DE AYUDA ECONOMICA MUTUAL



### EL “MICRO” BANCO DE AMMA

Con el aporte del capital inicial de los asociados y de la mutual, AMMA abrió en noviembre de 2004 su Servicio de Ayuda Económica Mutua, según los parámetros establecidos y aprobados por el organismo de control (INAES).

El “microbanco” de la mutual tiene la finalidad de socorrer a sus afiliados con una ayuda económica accesible y al menor costo de amortización.

Con esta línea de créditos, AMMA busca promover el ahorro local de los excedentes

personales y empresariales, para destinarlo a la financiación de emprendimientos familiares y cancelación de deudas que requieran los trabajadores en relación de dependencia, asociados a la mutual y afiliados a sus programas de salud.

La Ayuda Económica Mutua busca, en definitiva, activar una alternativa financiera popular, con el respaldo, en segunda instancia, del Banco Credicoop, el primer banco cooperativo de Latinoamérica.



#### REQUISITOS

##### Características de la ayuda económica

- Préstamos personales a empleados en relación de dependencia
- Plazo: hasta 18 meses
- Amortización: Sistema Francés, períodos mensuales
- Documentación a presentar - 2 últimos recibos de sueldo
- Fotocopia D.N.I.
- Fotocopia de un servicio (preferentemente factura de teléfono)

## SIN BARRERAS. LA OPORTUNIDAD DE SABER



### EDUCACION A DISTANCIA

→ UNIVERSIDADES, INSTITUTO TERCIARIO Y BACHILLERATO

Con la misión de formar profesionales con excelente calidad educativa y un amplio campo de conocimientos, capaces de afrontar y superar las demandas y necesidades del mercado laboral; y con el ideal de educar líderes responsables y emprendedores eficaces, que contribuyan al crecimiento de la comunidad, motivados por los valores de la solidaridad y la equidad, desde 1997 AMMA Educación es otro de los más importantes servicios sociales de la mutual.

AMMA Educación posibilita a sus asociados y a toda la comunidad, estudiar y adquirir conocimientos, a través del bachillerato, para adultos mayores de 18 años de edad, las Tecnicaturas en Administración de Empresas y numerosas carreras universitarias, con la modalidad educativa a distancia.

Con la profunda convicción de que el saber nos hace más dignos y menos vulnerables, AMMA aspira a un acceso igualitario y democrático al estudio medio, terciario y universitario de toda la comunidad incorporada a la mutual.

La obsesión por asegurar una enseñanza sólida, con notorios niveles de excelencia permitió abrir caminos novedosos, rompiendo las barreras del tiempo y la distancia, probando que la educación a distancia forma profesionales, tanto o más consistentes que la tradicional modalidad presencial.

Los títulos que otorga AMMA, a través de su propio instituto, y por intermedio de las entidades educativas asociadas, son oficiales y tienen validez nacional.

Las cuatro instituciones que conforman el servicio formativo de AMMA Educación, son:



## NUESTRAS

### → CARRERAS

#### **ISET**

*Técnicaturas en:*

- Administración de Empresas
- Administración de Empresas de Salud
- Administración de Cooperativas y Mutuales
- Administración de Servicios de Salud

#### **UNIVERSIDAD CATÓLICA DE SALTA**

*Carreras Universitarias:*

- Abogacía
- Administración de Empresas
- Contador Público
- Relaciones Internacionales
- Diplomatura Superior en Gestión de Relaciones Humanas para Instituciones Educativas

#### **UNIVERSIDAD NACIONAL DE TRES DE FEBRERO**

*Carreras Universitarias:*

- Gestión de Políticas Públicas
  - Filosofía
  - Gestión Educativa
  - Historia
  - Resolución y Mediación de Conflictos
  - Política y Administración de la Cultura
- Técnicaturas:*
- Gestión de Políticas Públicas
  - Desarrollo Curricular
  - Organización y Conducción de Institutos Educativos
  - Gestión de Emprendimientos Sociales y Culturales

*Posgrados:*

- Economía Social y Dirección de Entidades sin fines de Lucro
- Formación de Formadores en Entornos Virtuales de Aprendizaje

*Maestrías:*

- Historia
- Epistemología e Historia de las Ciencias

*Cursos:*

- Introducción a las Nuevas Tecnologías de Información y de la Comunicación
- Descubrimiento Vocacional y elección de Carreras

#### **INSTITUTO UNIVERSITARIO DE LA POLICÍA FEDERAL ARGENTINA**

*Bachiller:*

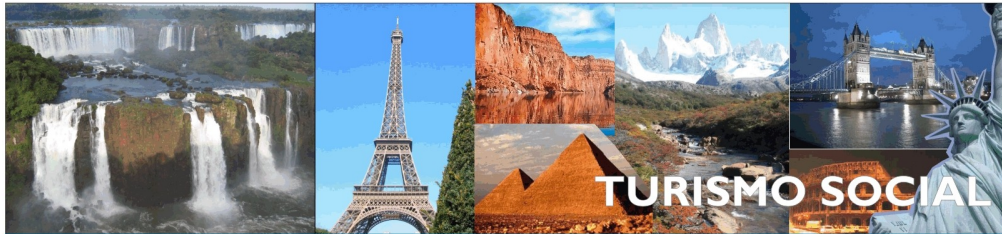
- Perito Auxiliar en Acción Social

*Carrera Universitaria:*

- Abogacía



## LOS OTROS SERVICIOS EN LA MUTUAL



→ ABRIENDO LAS PUERTAS DEL MUNDO CON AMMA

La Asociación Mutual Mercantil Argentina otorga el servicio de Turismo a todos sus asociados, organizando viajes y excursiones individuales y grupales a la provincia, el país y el mundo.

Para cumplir con esa misión, está acreditada ante la Secretaría de Turismo de la Nación, como Agencia Oficial de Viajes (resolución 9409).

El servicio, con sede en Villa María, se extiende a las Delegaciones y Agencias de la mutual, lo que permite que el asociado, viva donde vida, pueda

organizar individualmente y con su familia, el viaje que prefiera, al lugar de la tierra que elija.

El servicio de Turismo Social se asienta en una red de información y procedimientos que resuelve las solicitudes que surjan en cada una de las Delegaciones y Agencias de AMMA.

Nuestro personal, formado en el instituto educativo propio y en otras instituciones similares, tiene a su cargo el contacto personalizado con los asociados para abordar esa encantadora propuesta de ocio y placer.



→ LA ESCUELA DE ATLETISMO

La Escuela de Atletismo de la Asociación Mutual Mercantil Argentina promueve entre sus asociados, un espacio de participación recreativa y también atlética, en competencias oficiales regionales, nacionales e internacionales.

En Cada Delegación, un Profesor de Educación Física congrega a los asociados, inquietos por mejorar sus niveles de vida o aspirantes a destacarse en competencias atléticas, proponiéndoles un ambicioso programa de actividades en instalaciones deportivas contratadas.



→ ÓRDENES DE COMPRA

AMMA es titular de las órdenes MERCAL para comprar bienes y servicios en Villa María y Villa Nueva.

Se trata de un adelanto de dinero destinado a los trabajadores, empresarios y asociados a AMMA. Impresas en papel de alta calidad, las órdenes de compra MERCAL cuenta con importantes medidas de seguridad.

Las MERCAL son reconocidas en las estaciones de servicio, indumentaria deportiva, calzados, mueblería, supermercados, artículos del hogar y la mayoría de los comercios y servicios locales.



## TRABAJO SOCIAL

→ ESPECIALISTAS ABOCADOS A LA ATENCION PERSONALIZADA

En la Asociación Mutual Mercantil Argentina, la calidad del servicio y el trato personalizado son objetivos fundamentales para alcanzar la satisfacción de sus asociados.

Esa misión se facilita con la acción que cumple el equipo de trabajadores sociales, acreditados con su formación universitaria y que contempla:

- Visitas sanatorias y encuestas de satisfacción
- Ordenamiento y proceso de historias clínicas familiares
- Monitoreo y acompañamiento de los pacientes con patologías agudas, crónicas o terminales.
- Asistencia y tratamiento de los afiliados con

problemas de adicción, violencia, anorexia, etc.

- Administración de recursos asignados a afiliados con necesidades básicas insatisfechas.
- Provisión de medicamentos para pacientes con patologías graves, etc.
- Organización y provisión de alojamiento, sin cargo, a los familiares de los enfermos que requieran prestaciones en la capital de la provincia, en los departamentos que posee AMMA en la sede de su Delegación Córdoba.

Además, los trabajadores sociales participan en la programación y ejecución de las campañas de prevención y educación de la salud, que promueve AMMA en la familia asociada a sus programas.

## SUBSIDIOS

→ PARA SUS ASOCIADOS ACTIVOS Y ADHERENTES

AMMA otorga subsidios por nacimiento, casamiento y fallecimiento, a sus asociados Activos y Adherentes.

### Subsidios por nacimiento y casamiento:

Únicamente el asociado titular activo o adherente.

### Subsidio por fallecimiento:

Grupo familiar primario del asociado titular activo o titular adherente, a saber:

- Cónyuge no divorciado.
- Hijos solteros menores de 21 años.
- Hijos solteros mayores de 21 años y hasta los 25 años, que sean estudiantes secundarios y/o universitarios, siempre que no cuenten con medios propios de vida.
- Hijos incapacitados, sin límites de edad.

### Requisitos:

Una antigüedad mínima de 3 meses como asociado.  
 Nacimiento: partida de nacimiento original o fotocopia legalizada.  
 Casamiento: partida de casamiento original o fotocopia legalizada.  
 Fallecimiento: acta defunción original o fotocopia legalizada.

## 25 AÑOS DE PURO CRECIMIENTO

→ ALGUNOS RECUERDOS PARA CONOCERNOS MEJOR



Hace 25 años, nuestro país vivía uno de los momentos más difíciles de su historia. La dictadura militar materializaba el mayor genocidio político y económico social que conocemos: asesinó a miles y miles de personas para endeudarnos por 45 mil millones de dólares.

En ese contexto, lo distinto era subversivo. Eludir la arbitrariedad, era jugar la vida.

Como muchos otros expuestos, los que pergeñaron la mutual, no se resignaron a acatar el orden establecido.

Los animaba reunirse y resistir, mientras balbuceaban la práctica democrática, entusiasmándose con la creación de una entidad social, que extendiera las manos a los trabajadores de comercio y familia.

En la primavera de 1981 y con la ley mutual 20.321 bajo el brazo, nació la Asociación Mutual Mercantil Argentina. Casi en la clandestinidad, buscando la luz, con la simple pero estimulante excusa de alumbrar y sostener una acción colectiva.

Con la denominación que piden los reglamentos, pero con la identidad mercantil y con el sueño de trascender la ciudad hacia el país.

El pionero grupo de hombres y mujeres se acodó con otras entidades sociales y dirigentes,

demasiado osados para la tenebrosa época. Hablaban el mismo idioma: los unía la misma vocación. La de convertir el deseo individual en una tarea de conjunto, y en este caso, para responder a las necesidades del empleado de comercio, que el salario les impedía.

La atención de salud, los subsidios por nacimiento, casamiento y fallecimiento y la proveeduría se fueron convirtiendo en sus primeras prestaciones solidarias.

El advenimiento de la democracia, dos años después, legitimó la institucionalidad.

La vida y la libertad volvían a imperar.



La mutual aceleró su marcha.

En 1985, el Bono Integral de Salud propuso asegurar ese derecho a los trabajadores y empresarios de otros sectores y actividades. Cuatro años después de su fundación, entonces, la mutual comenzó a ensanchar su base social.

En 1994, el Sistema de Atención Primaria (SAP) se convierte en la columna vertebral del servicio de salud, que ya se insinuaba como el más significativo de los servicios que ofrecía y ofrece hoy la institución.

Los médicos de familia propios y la provisión directa de medicamentos genéricos son los ejes centrales del seguro de salud de AMMA, que hoy protege a casi 50 mil beneficiarios cordobeses, mendocinos, santafesinos, puntanos, bonaerenses, porteños y entrerrianos, a través de su propia obra social, OSTAMMA, de la obra social que representa, OSPIF, y del prepago AMMA Salud, Medicina Mutual. Con OSTAMMA, AMMA es la primera mutual del interior del país que logró acreditarse oficialmente como agente nacional de seguro de salud. Fue el desenlace de una lucha histórica, que también comenzó en 1981 y que se aceleró cuando la entidad fue también la primera en la Argentina en abrir la llave del hermético escenario porteño de las obras sociales: en 1992, consiguió que se aplicara, al menos parcialmente, el artículo quinto de la ley de obras sociales, que establece la transferencia a la jurisdicción de cada trabajador, el 70 por ciento de los aportes y contribuciones de su salario para atender su salud.

La salud, la educación terciaria y universitaria, a través de su propio colegio, el Instituto Superior de



Educación y Trabajo (ISET), y los convenios de representación de la Universidad Católica de Salta y de la Universidad Nacional de Tres de Febrero, el turismo social, las farmacias, la ayuda económica mutual, el trabajo y la asistencia social, las alianzas con entidades solidarias de todo el país, la extensión en todo el territorio nacional, completan el paisaje actual de la Asociación Mutual Mercantil Argentina.

AMMA celebra su primer cuarto siglo de vida impulsando una entidad abierta, de jurisdicción nacional, con elección directa de sus directivos, a través de los delegados de los afiliados, y con eventuales excedentes que deben transformarse en mejores y nuevos servicios, como lo manda la ley. Solidaridad, cooperación, democracia: tres pilares, tres valores, tres compromisos, que alumbraron en la primavera de 1981, y que hoy iluminan el futuro de nuestra mutual

## LOS PRESIDENTES DE AMMA EN ESTOS 25 AÑOS

**1981:** Virginio Gino Cittadini.

**1985:** Antonio Palacio.

**1986:** Roberto Oscar Villalón.

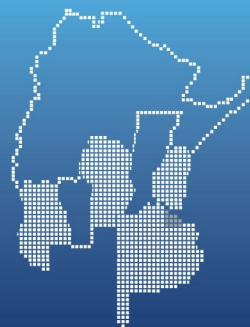
**1993:** Edgard Chialvo.

**1994:** Hugo Juan Eusebio.

**1998:** Miguel Angel Olaviaga.



## TODOS LOS TELÉFONOS Y DIRECCIONES



DELEGACIÓN/AGENCIA	DIRECCIÓN	TELÉFONO	Farmacia	SAP	Educación
Achiras	24 de Septiembre 523	03582-495074			
Adelia Maria	Pueyrredon 473	03585- 421478			
Alcira Gigena	San Martin 436	0358- 4960200			
Alejandro	Bv. Roca 212	0358- 4980136			
Alejo Ledesma	Roque Saenz Peña 337	03468- 490163			
Alicia	Bv. Santa Fe 691	03533-496445			
Arroyito	San Martin 317	03576- 421299			
Ballesteros	Presidente Peron S/N	0353- 4930563			
Bell Ville	Hipolito Yrigoyen 134	03534-419931/32	(X)	(X)	(X)
Berrotarán	America 30	0358- 4940111			
Canals	San Martin 130	03463-421599			
CAP. FED. (Ag. Metropolitana)	Corrientes 1327 2° Piso	011-43733917			
Casilda (Santa Fe)	Mitre 1837	03464-422235-428774			
Charras	Emp. Olega	0358- 4885127			
Chilibroste	Bs.As. s/n	03534-499090			
Córdoba	Tucumán 26, local 2	0351-4251433	(X)	(X)	(X)
Cruz del Eje	Maipú 397	03549-422933	(X)	(X)	(X)
Del Campillo	L.V. Mansilla 376	03583-499348			
El Arañado	Deán Funes 870	03533-15689761/493240			
El Fortín	Mateo Olivero 411	03533- 494214			
Etruria	Sgo. Nicola 1056	0353-4920701			
General Cabrera	Av. San Martín 550	0358-4930111			
General Deheza	Gral. Paz 356	0358-4053519			
General Levalle	Urquiza 166	03385-480203			
Hernando	Colón 176	0353-4962844			
Huanchilla	Bartolomé Mitre S/N	03548- 492224			
Huinca Renancó	San Lorenzo 126	02336-442883			
James Craik	Hipólito Irigoyen 426	0353-4970024			
Jovita	Av. Rivadavia 267	03385- 498073			
Justiniano Posse	9 de Julio 704	03534-472930			
La Calera	Ituzaingó 289	03543-467935			
La Carlota	Deán Funes 901	03584- 422347	(X)		
La Falda	25 de Mayo 215	03548-421084			(X)
Laboulaye	San Martín 28	0358-155617226			

## NUESTRAS SEDES

DELEGACIÓN/AGENCIA	DIRECCIÓN	TELÉFONO	Farmacia	SAP	Educación
Laguna Larga	Hipólito Irigoyen 503	03572-489719			
Las Varillas	Sarmiento esq. Luque	03533-423468			
Leones	Bvrd. Colón 1284	03472- 481267			
Mattaldi	Corrientes 323	03583- 481663			
Monte de los Gauchos	Av. Mayo S/N	03585- 492087			
Monte Maiz	Jujuy 1607	03468-471394			
Morrison	Av. del Agricultor 822	03534-494197			
Naschel (San Luis)	San Martín 616	02656-491028			
Noetinger	Maestro García 88	03472- 470098			
Oliva	Av. Olmos 351	03532-420571			
Oncativo	Belgrano esq. Irigoyen	03572- 455929			
Paraná (Entre Ríos)	Carbó y 9 de Julio	0343-4225104/155123087			
Pilar	J. B. Alberdi 1190	03572-470681			
Pozo del Molle	Rivadavia 170	0353-156567768			
Río Cuarto	Gral. Paz 737	0358-4651555	(X)	(X)	(X)
Río Tercero	Belisario Roldán 530	03571-431394	(X)	(X)	(X)
Sacanta	Córdoba esq. San Martín	03533- 15686080/492462			
Sampacho	San Martín 847	03582- 154178671/411025			
San Basilio	Colón 356	03585- 491188			
San Francisco	Libertad y Sarmiento	03564-438479		(X)	(X)
San Marcos Sud	Paraguay 116	0353-498312			
San Martín (Mendoza)	L. Alem 447	02623-430543			(X)
San Miguel del Monte (Bs.As.)	Pasaje Aicardi 506	02271-443238/405950			
Santa Eufemia	Mariano Moreno 522	03584- 491064			
Santa Rosa de Calamuchita	Libertad 330	03546- 420198			
Saturnino María Laspiur	Gral Paz y Canavesio	03533-491083			
Serrano	San Martín 336	03385- 495565			
Tancacha	Rivadavia 865	03571-460807			
Ucacha	San Martín 260	0353- 4900686			
Vicuña Mackenna	Julio A. Roca 726	03583-421007			
Villa del Rosario	Obispo Ferreira 790	03573-425506			
Villa Dolores	25 de Mayo 187	03544- 423542			
Villa Huidobro	Alsina S/N	02336-481227			
Villa María	Lisandro de la Torre 72	0353- 4527971	(X)	(X)	(X)
Villa Mercedes (San Luis)	Pedernera 822 Loc 3	02657-432308			
Villa Nueva	Buenos Aires 855	0353- 4910712		(X)	
Villa Valeria	Humberto Primo 362	03583-15487936			



Desde 1981

25  
años

0 - 810 - 777 - AMMA  
(2662)

[www.amma.org.ar](http://www.amma.org.ar)